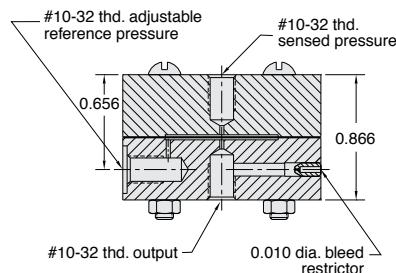
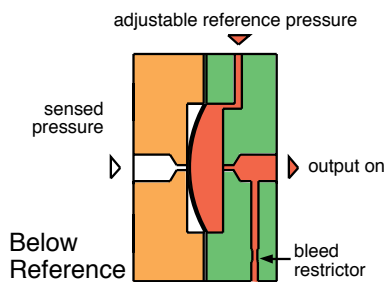
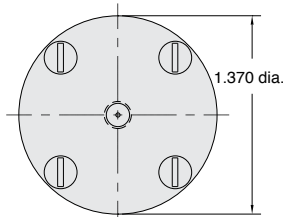


## Repetidor de presión de una sola etapa normalmente ab



El repetidor de presión de una sola etapa normalmente abierto sirve para controlar la activación o desactivación de una presión de referencia ajustable cuando la presión detectada varía por encima o debajo del nivel de presión de referencia



**Medio:** Presión de referencia - presión de aire detectada - Aire, gas, o líquido.

**Presión de entrada:** 1 a 150 psig máx.

**Flujo de aire:** Orificio de 0.029".

**Tiempo de respuesta:** 5 milisegundos.

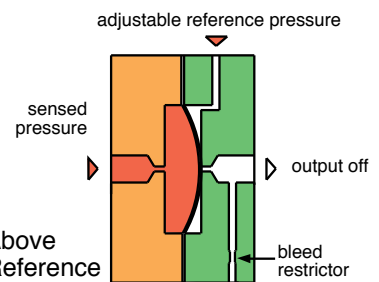
**Sensibilidad diferencial:** 2%.

**Frecuencia de respuesta:** 60 Hz.

**Materiales:** Cuerpo de aluminio anodizado, diafragmas de nitrilo.

### No. de Descripción parte

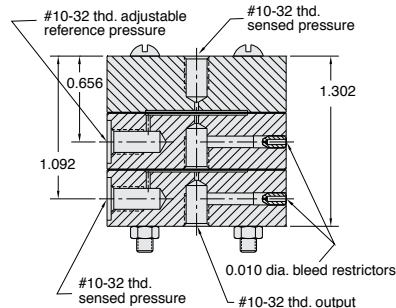
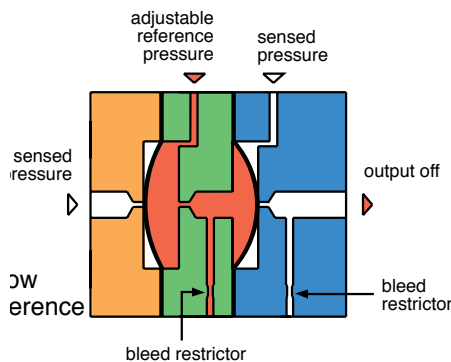
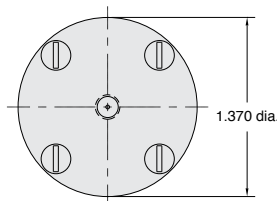
1043 Repetidor de presión de una etapa



## Repetidor de presión de dos etapas normalmente cerrado



El repetidor de dos etapas normalmente cerrado sirve para el control de activación o desactivación de una presión de referencia ajustable cuando la presión detectada varía por encima o debajo del nivel de presión de referencia.



**Medio:** Presión de referencia - presión de aire detectada - Aire, gas, o líquido.

**Presión de entrada:** 1 a 150 psig máx.

**Flujo de aire:** Orificio de 0.029".

**Tiempo de respuesta:** 5 milisegundos.

**Sensibilidad diferencial:** 2%.

**Frecuencia de respuesta:** 60 Hz.

**Materiales:** Cuerpo de aluminio anodizado, diafragmas de nitrilo.

### No. de Descripción parte

1044 Repetidor de presión de dos etapas

